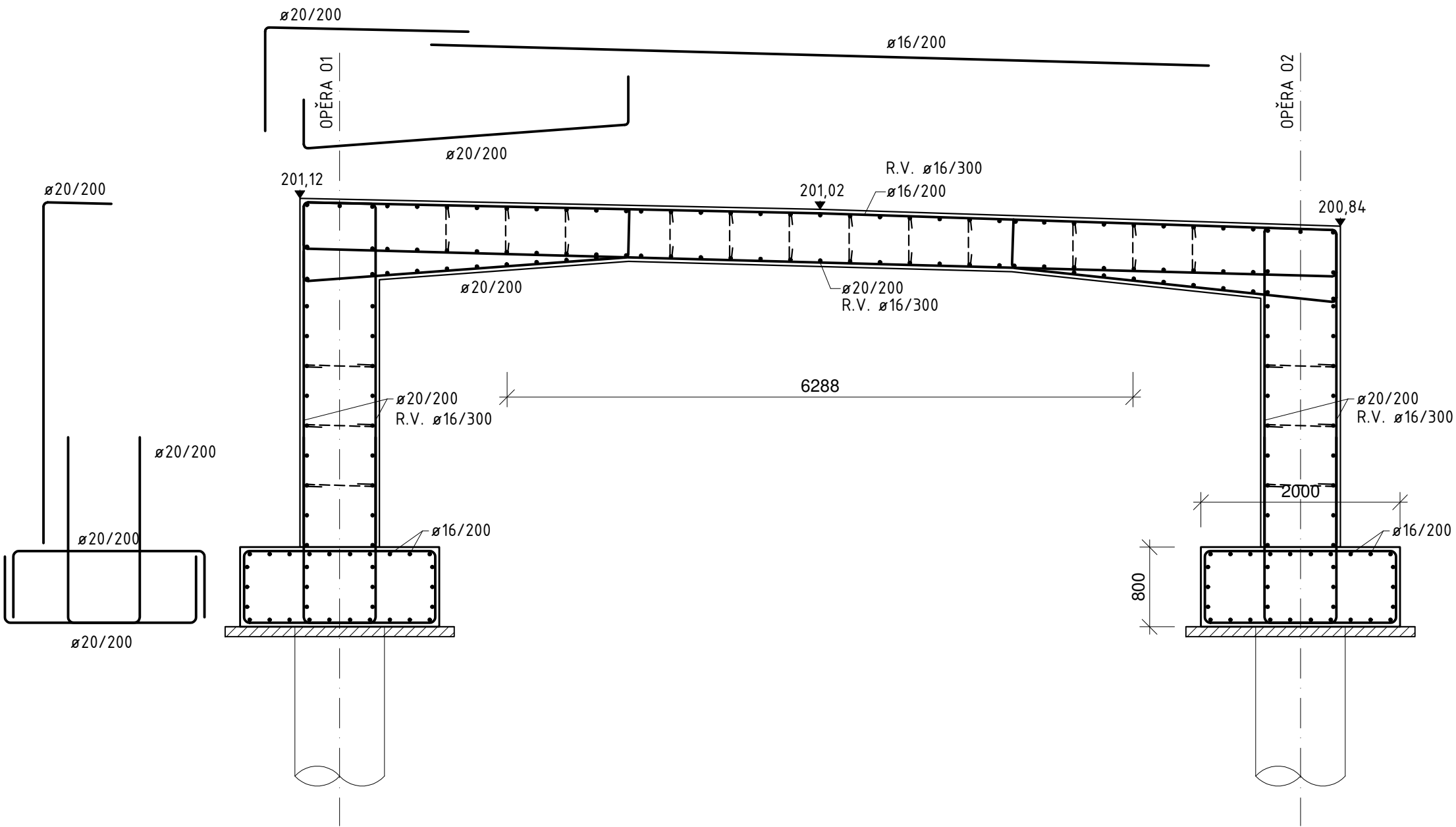
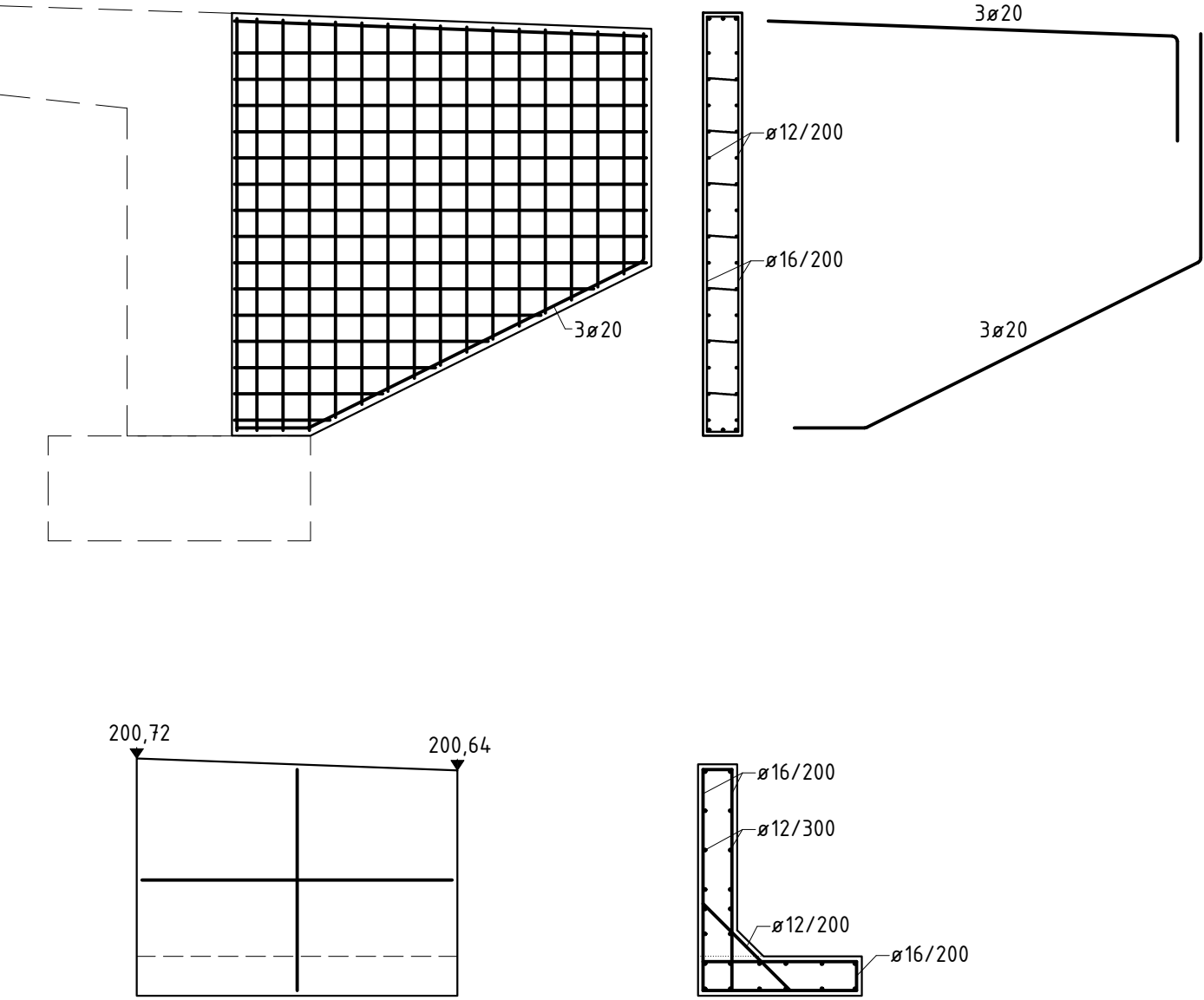


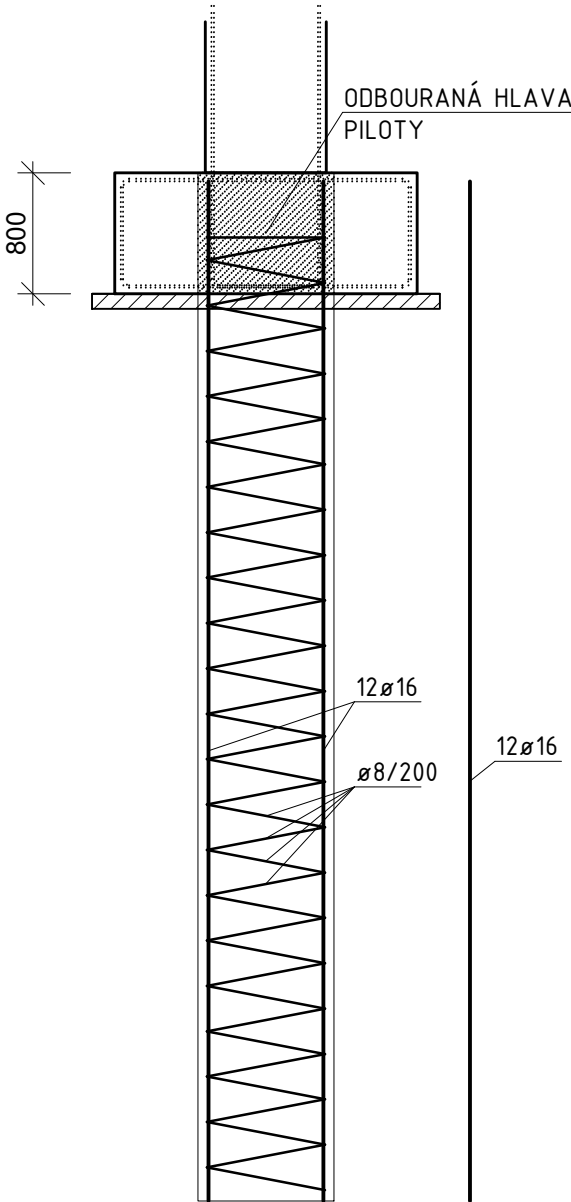
ŘEZ MOSTEM - SCHÉMA VÝZTUŽE  
M. 1:50



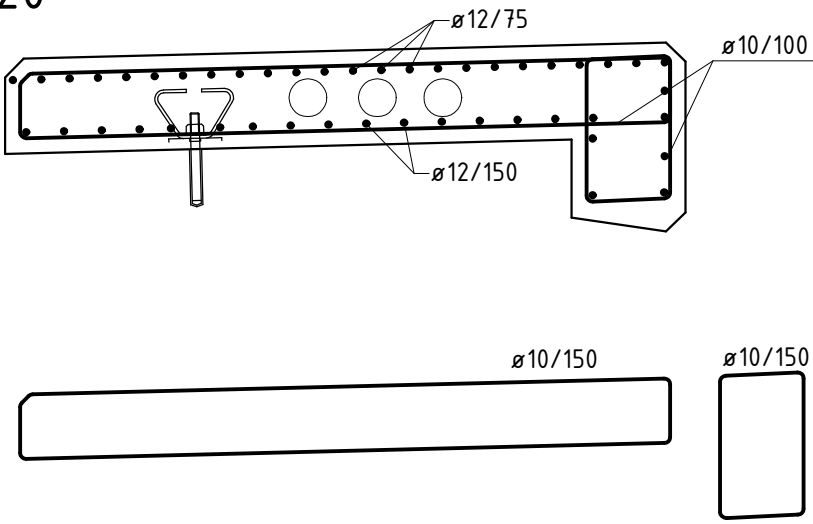
KŘÍDLO MOSTU - SCHÉMA VÝZTUŽE  
M. 1:50



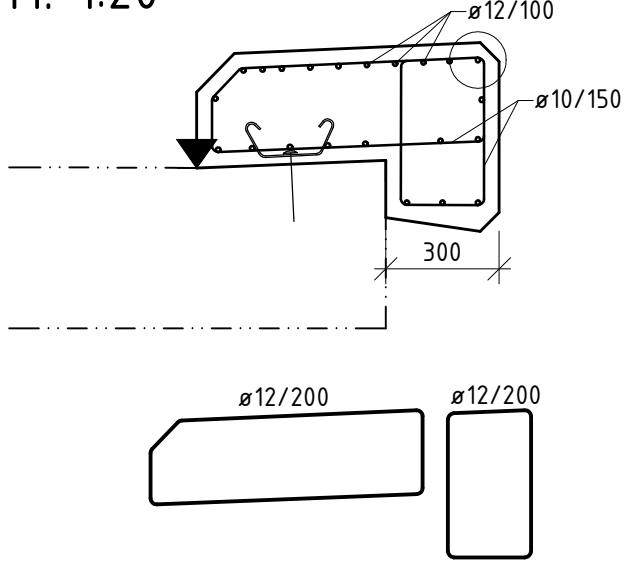
PILOTA - SCHÉMA VÝZTUŽE  
M. 1:50



CHODNÍKOVÍ ŘÍMSA - SCHÉMA VÝZTUŽE  
M. 1:20



ŘÍMSA - SCHÉMA VÝZTUŽE  
M. 1:20





MATERIÁLY, VÝZTUŽ:

ČÁST KONSTRUKCE	TŘÍDA BETONU	AGRESIVITA	OBJEM (m3)	VÝZTUŽ (t)
PILOTY	C 25/30	XA2	53,5	5,56
ZÁKLADY	C 25/30	XF3 XA2	28,8	3,17
OPĚRY, OPĚRNÉ ZDI	C 30/37	XF4 XD3	41,6	5,2
KŘÍDLA	C 30/37	XF4 XD3	10,9	1,42
ŘÍMSY	C 30/37	XF4 XD3	13,8	1,8
NOSNÁ KONSTRUKCE	C 30/37	XF2 XD1	56,9	7,88

MATERIÁLY:

ČÁST KONSTRUKCE	TŘÍDA BETONU	AGRESIVITA	OBJEM (m3)
PILOTY	C 25/30	XA2	53,5
ZÁKLADY	C 25/30	XF3 XA2	28,8
OPĚRY, OPĚRNÉ ZDI	C 30/37	XF4 XD3	41,6
KŘÍDLA	C 30/37	XF4 XD3	10,9
ŘÍMSY	C 30/37	XF4 XD3	13,8
NOSNÁ KONSTRUKCE	C 30/37	XF2 XD1	56,9

AKCE	SO 201 PDSP
III/23933 Hobšovice, most ev.č. 23933-4	
OBJEDNATEL STAVBY	Razítko:
 Středočeský kraj Zborovská 11, 150 21 Praha 5	Ověřil: DATUM: PODPIS:

S-JTSK	Bpv
PROJEKTOVÁ, INŽENÝRSKÁ A KONZULTAČNÍ ORGANIZACE	
CERTIFIKÁT ISO 9001	DIČ CZ60193280
PROJEKTANT	VYPRACOVAL
ING. D. MELZER	ING. A. KOPŘIVA
KONTROLA	HIP
ING. L. ZEMEK	ING. L. ZEMEK
PROJEKT	ČÍSLO ZAKÁZKY
III/23933 Hobšovice, most ev.č. 23933-4	1-0541
OBJEKT	DOKUMENTACE
C. STAVEBNÍ ČÁST	PDPS
SO201 - MOST EV.Č. 23933-4	MĚŘÍTKO
	1:50
	DATUM
	06/2018
	POČET FORMÁTŮ
	15 A4
OBSAH PŘÍLOHY	ČÍSLO KOPIE
ŽB KCE - SCHÉMA VÝZTUŽE	ČÁST
	B.1
	ČÍSLO PŘÍLOHY
	12
DOKUMENTACI LZE UŽÍVAT POUZE VE SMYSLU PŘÍSLUŠNÉ SMLOUVY O DÍLO. VÝKRES, Ů JEHO ČÁST, MÁŽE BÝT KOPÍROVÁN NEBO JINÝM ZPŮSOBEM ROZŠŘŮVÁN POUZE PO PŘEDCHOZÍM SOUHLASU VPÚ DECO PRAHA a.s.	